



## ПРОГРАММНОЕ ОБЕСПЕЧЕНИЕ

Выбор программного обеспечения для идентификации. . . . .	98
Программное обеспечение CodeSoft . . . . .	98
Программное обеспечение LabelMark для этикетирования . . . . .	101
Выбор технического оснащения (сканеры и терминалы) . . . . .	105

# Выбор программного обеспечения для идентификации

## CodeSoft™



Программное обеспечение CodeSoft разработано специально для идентификации и прослеживаемости изделий на промышленном рынке. Это позволяет импортировать и печатать данные на этикетке в различных форматах – включая 2D штрих-коды – независимо от их объема. Программное обеспечение для создания этикеток CodeSoft – логическое решение для печати этикеток в считанные секунды на специализированных настольных термотрансферных принтерах Brady

Стр. 99

## LabelMark™



Универсальное программное обеспечение для создания этикеток пишется специально для идентификации изделий на рынке телекоммуникаций, промышленной электрики и пр. LabelMark является логическим решением для создания, редактирования и печати этикеток

Стр. 101

### Общие

Выпущенные версии	5	2
Лицензия на использование		•
Сетевая версия	•	
Программные форматы	Высечка, безразрывная печать, бирки	Высечка, безразрывная печать, бирки
Шаблон «Right-to-Know»	Enterprise	
Усовершенствованная система безопасности (Диспетчер пользователей)		
Основная система безопасности (Защита паролем)	•	
Режим отображения нескольких этикеток		•
Приложение специального Мастера Сериализации		•
Поддержка нескольких языков	21	7
Режим ввода простой линии		•
Режим маркировки провода		•
Режим использования нескольких зон печати		•

### Общее использование

Создание паспортных табличек	•	
Маркировка провода		•
Этикетирование компонентов	•	•
Идентификация ресурсов		•
Идентификация клеммных колодок/терминальных блоков		•
Идентификация распределительных панелей	•	•
Идентификация лицевых панелей	•	
Промышленное этикетирование	•	
Идентификация сборников	•	•
Создание бирок	•	•
Средства связи (Right to Know, WHMS)		
Этикетирование источников питания		
Маркировка с указанием необходимости выключения оборудования	•	
Этикетирование выполняемых работ	•	
Идентификация рекламируемого товара	•	
Штрих-код	•	•
Этикетирование лабораторных предметов	•	
Этикетирование совместимости	•	
Транспортировка	•	
Логистика	•	•

### Принтеры и печать

Внутренняя поддержка принтера (650+Принтеры)	•	
Выходные характеристики	Цветные, полутона	Черный /Белый
Пакетная печать	Enterprise, Pro	
Печать на клеммных колодках/терминальных блоках		•
Двухсторонняя печать на трубках	•	•
110 Block шаблоны		•
Периферийная печать TLS2200™		•
Драйверы Standard Windows™	•	•
Периферийная печать TLS PC Link™	•	•

# CODESOFT 9 – программное обеспечение BRADY для создания и печати маркировки

CODESOFT 9 обеспечивает мощное решение для самых масштабных проектов маркировки и идентификации на вашем предприятии, что имеет важное значение при управлении активами и ресурсами, дистрибуционными каналами, при слежении за уровнем запасов, прослеживаемости документов и учетных данных.



## Краткое описание

Расширенные возможности создания макета этикетки и интеграции программного обеспечения

CODESOFT – это лучший выбор для печати этикеток на предприятии

Одновременная печать и программирование RFID маркировки

UNICODE - для усовершенствованной многоязычной поддержки свыше 2100 принтеров

## Дополнительные приложения

**Form Designer and Form Viewer** (Дизайнер форм и Просмотр форм) –

Средства разработки для создания применений с индивидуальными параметрами

**Менеджер POF** – генерирует интеллектуальный оригинальный код принтера для приложения Printer Object File, работающему на базе этикеток, созданных в программе CODESOFT

**Command File Interpreter (CFI)** (Интерпретатор Командного файла) – автоматически печатает этикетки из других приложений

## Системы печати Brady, совместимые с программным обеспечением CodeSoft



BMP 71



IP printer



Wraptor™



BBP11 Series



PAM 3600



BP-PR PLUS

## Что нового в CODESOFT™9

- Большая эргономичность интерфейса и дизайна для интуитивного понимания и простоты использования
- Просмотр макета этикетки и данных на одном экране
- Динамический просмотр изменений этикетки
- Приложения для подключения базы данных, табличного поиска, создания формул, штрих-кодов, изображений, документов, шаблонов и многие другие
- SQL Query Builder (Создание SQL-запросов)
- Подключение баз данных двумя простыми шагами
- Приложения для создания этикеток в два раза быстрее, чем в предыдущей версии
- Инструмент сравнения этикеток для предварительной проверки правильности дизайна или продукции
- Расширенные функции: выбор между .NET-оболочкой или Active X для заказного внедрения
- 1 год технической поддержки включен в договор покупки

## Совместимость с ОС

- Windows® 7
- Серверная версия Windows® 2008
- Windows Vista™
- Windows® XP
- Windows® 2003, серверная, сетевая или терминальная версия

## Совместимость с другими программами

- **LABEL ARCHIVE** – версия полного управления безопасностью и повторная печать для проверки соответствия
- **SENTINEL** – интеграция с любой ERP-системой
- **TRACKSOFT** – прослеживаемость продовольственных продуктов в соответствии с европейскими нормами 178/2002 и согласованная печать этикеток
- **IDEAM** – сбор данных с мобильных устройств и печать этикеток на любом стационарном или портативном принтере

## Линейка CodeSoft

- **CODESOFT Lite**
  - \* Начальный уровень – включает функции создания этикетки и связь с базами данных
  - \* Лицензия на 1 термотрансферный принтер
- **CODESOFT Pro**
  - \* Средний уровень – включает функции создания этикетки и связь с базами данных
  - \* Лицензия на 1 или 3 термотрансферных принтера за один раз и по умолчанию принтеры Windows®
- **CODESOFT Enterprise RFID**
  - \* Высокопроизводительный – все функции и мощные программные возможности интеграции
  - \* Лицензия на неограниченное число принтеров
  - \* Доступен как для одного пользователя, так и в версиях Runtime (для печати) и Network (сетевая)

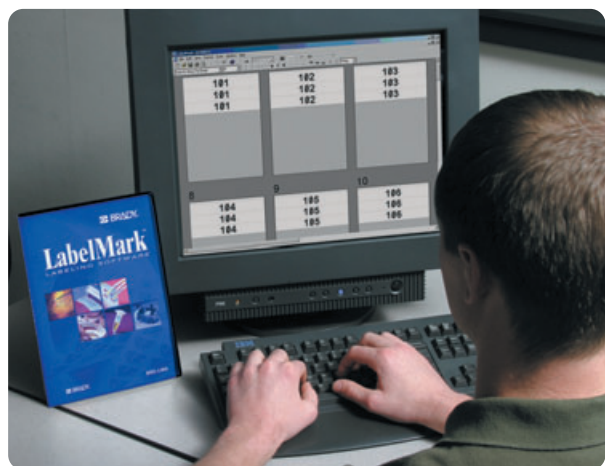


# CODESOFT 9 – программное обеспечение BRADY для создания и печати маркировки

	BASIC	LITE	PRO	ENTRPRISE RFID	RUNTIME RFID
<b>Общие характеристики</b>					
UNICODE	•	•	•	•	•
Многоуровневая отмена действий	1	40	40	40	
Автосохранение документа		•	•	•	
Блокирование/Разблокирование объектов				•	
Экспорт этикеток в виде графического объекта				•	
Импорт ULD файла	•	•	•	•	
Импорт с ftp				•	•
Скрытые (непечатаемые) объекты			•	•	•
Мультиязыковая поддержка (24 языка)	•	•	•	•	
Упорядочивание объектов	•	•	•	•	•
WYSIWIG-редактор этикетки		•	•	•	
Встроенные приложения в интерфейсе (Новая этикетка, GS1, HIBC, DB, и так далее)		•	•	•	
Создание этикетки в режиме Drag-and-drop (перетаскивание мышью)	•	•	•	•	
Мультитабличный просмотр этикетки		•	•	•	•
<b>Инструменты</b>					
Печать Log-файла (название этикетки, принтера, пользователя, и так далее)				•	•
Модификатор кода принтера (Job Modifier)		•	•	•	•
Администратор прав доступа пользователя (User Manager)				•	•
Приложение для передачи данных с серийных устройств (COMet)				•	•
<b>Работа с принтером/Печать</b>					
Версия Print-only (Только печать)				•	•
ТНТ принтер	Все	Все	Все	Все	Все
Кол-во установленных принтеров	Неограниченно	1	1/три	Неограниченно	Неограниченно
Количество инсталляций драйверов	Неограниченно	Неограниченно	Неограниченно	Неограниченно	Неограниченно
Принтер Windows®	Да	Да	По умолчанию	Все	Все
Конвертер кода принтера		•	•	•	
TCP/IP		•	•	•	•
Загрузчик шрифтов	•	•	•	•	•
Замена и подстановка шрифтов				•	•
Предпросмотр печати	•	•	•	•	•
<b>Управление радиочастотными бирками</b>					
Управление радиочастотными бирками				•	•
<b>Работа с текстом</b>					
Опция «Уместить в рамку»				•	•
Поворот текста	•	•	•	•	•
Опция переноса текста		•	•	•	•
Rich Text Field (создание полей со «сложным» текстом)				•	•
TextArt (Приложение для стилизованного изменения текста)	•	•	•	•	•
ListField (Поле источника данных для заполнения списка)				•	•
ОСХ файлы				•	•
<b>Управление базами данных</b>					
Приложение для подключения баз данных		•	•	•	•
Database Manager (Менеджер баз данных для группировки параметров печати)		•	•	•	•
Работа с OLE DB / ODBC / ASCII		•	•	•	•
Одновременный доступ к нескольким таблицам				•	•
Фильтрация в таблицах		•	•	•	•
Режим SQL/создание запросов (для продвинутых пользователей)				•	•
Запрос на создание/редактирование		•	•	•	•
Запрос на сохранение				•	•
Просмотр сетки / печати		•	•	•	•
<b>Управление данными</b>					
Выбор значений из списка (Pick List)		•	•	•	•
Различные графические рисунки	•	•	•	•	•
Общие переменные для множества этикеток		•	•	•	•
Контроль отображения различных данных (Output Mask)	•	•	•	•	•
Счетчики с расширенными возможностями (со ссылками, общие, круговые)				•	•
Аккумуляция данных		•	•	•	•
Комбинирование данных или мультипликация полей в объекте		•	•	•	•

Проверьте последние обновления версий для программного обеспечения на [www.brady.ru](http://www.brady.ru)

# LabelMark 5 – программное обеспечение для создания маркировки



Артикул	Описание
brd622242	ПО для создания этикеток версии Labelmark v5 Std
brd622243	ПО для создания этикеток версии Labelmark v5 Pro
brd622244	ПО для создания этикеток (обновление для Labelmark v5 Std до Labelmark v5 Pro)
brd622245	ПО для создания этикеток (обновление для Labelmark v3/4, Identilab до Labelmark v5 Std)
brd622246	ПО для создания этикеток (обновление для Labelmark v3/4, Identilab до Labelmark v5 Pro)

## Системы печати Brady, совместимые с программным обеспечением LabelMark



IP



Wraprotor™



BBP11 Series



PAM 3600



BP-PR PLUS Series



BMP™71

Универсальное программное обеспечение для создания и редактирования этикеток было специально разработано для идентификационных применений в телекоммуникациях, электротехнике, лабораториях и общепромышленных отраслях. LabelMark 5 – это логичное решение для создания, редактирования и печати этикеток. LabelMark 5 – это 2 программы в одном комплекте: LabelMark служит для стандартной печати построчного текста на этикетках, а LabelMark Plus включает все функции LabelMark для работы с графическими объектами, штрих-кодами, фигурами и линиями.

## Характеристики и преимущества

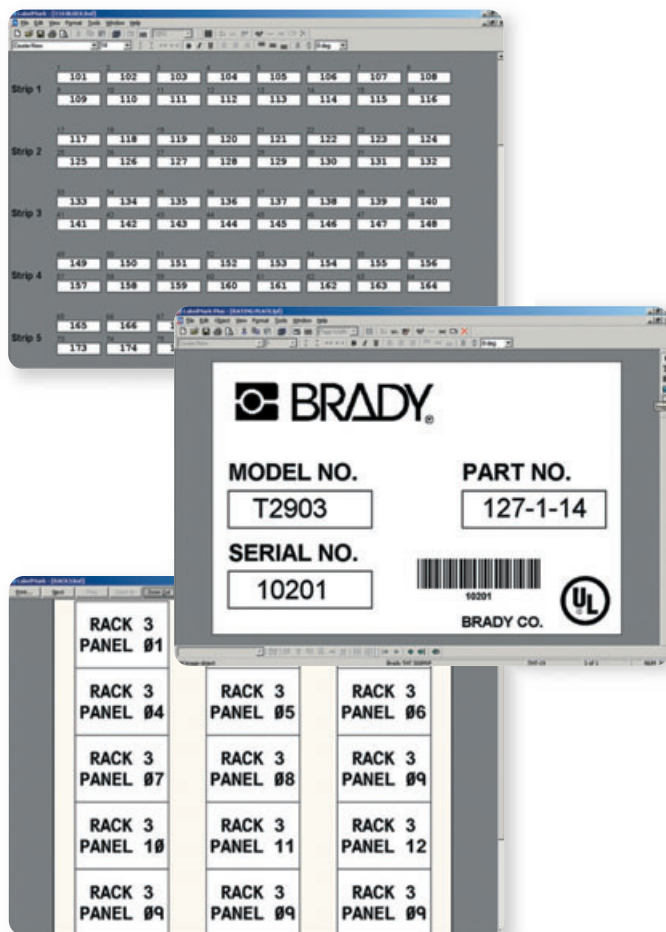
- Предварительный просмотр нескольких этикеток (редактирование в режиме отображения WYSIWYG)
- Простые ввод, форматирование и редактирование текста
- Универсальная сериализация от простой до сложноформатной
- Автоматическое повторение легенды позволяет быстро создавать маркировку провода
- Поддержка импорта данных, в том числе из баз ASCII, ODBC and OLE DB
- Адаптировано под все стандартные и заказные форматы этикеток Brady
- Поддерживает большинство WINDOWS драйверов для принтеров, совместимо с принтерами Brady BMP™71 и принтером-аппликатором Wraprotor
- Включает в себя библиотеку электротехнических, телекоммуникационных символов и символов безопасности
- Включены наиболее популярные штрих-коды
- Режим вставки Даты/Времени в поле этикетки
- Улучшенное и более удобное автоматическое приращение номера с приложением, позволяющим произвести пошаговую сериализацию
- Упрощенный импорт данных из электронных таблиц и текстовых файлов ASCII
- Приложение – мастер импорта данных
- Форматирование новой создаваемой этикетки и редактирование ее параметров обеспечивают более простое создание этикетки
- Простое создание и редактирование шаблонов этикеток
- Функция Поиска и Замены для облегчения работы с текстом в файлах этикеток
- Предусмотренные общепромышленные символы и шаблоны частей этикеток
- Поворот этикетки на экране
- Приложение Datacom File Creation Wizard – позволяет пользователю корректировать файлы для специальных телекоммуникационных применений
- Дополнительная совместимость графических форматов – теперь LabelMark поддерживает следующие форматы графических файлов: .bmp, .pcx, .jpg, .wmf, .tif, .gif
- Поддержка 2D штрих-кодирования (Datamatrix) – позволяет кодировку большого объема данных на меньшем пространстве
- Многозонный формат этикетки – поддерживает печать многозонных этикеток (до 4-х уникальных зон)
- Улучшенный импорт данных – расширенный пользовательский интерфейс, уменьшенное количество шагов для импорта основных данных
- Автоматическое форматирование текста – автоматический подбор размеров текста под размеры этикетки
- Режим конверсии Flip-flop с функцией копирования – поддержка опций flip-flop от верха к низу, от середины к низу, из стороны в сторону
- Назначение определенного принтера на файл этикетки
- Приложение Job Manager позволяет создавать рабочие файлы, назначать определенный принтер для каждого файла этикетки с целью легкой одношаговой печати часто используемых файлов и добавления, редактирования или удаления рабочих файлов – из аналогичного Проводнику интерфейса

Проверьте последние обновления версий для программного обеспечения на [www.brady.ru](http://www.brady.ru)

# LabelMark 5 – программное обеспечение для создания маркировки

## Применение

- Маркировка проводов и кабеля
- Маркировка клеммных колодок/терминальных блоков
- Маркировка приборных панелей и компонентов
- Паспортные таблички
- Этикетки, указывающие на гарантию качества
- Этикетирование устройств для передачи речи и данных
- Идентификация средств
- Маркировка для 110 терминальных блоков
- Маркировка патч-панелей
- Маркировка кабелепроводов и мест высокого напряжения
- Идентификация кабельных коробов
- Идентификация в складских комплексах
- Инвентаризация



## Системные требования

- Процессор Intel Pentium (мин. 66 МГц 486DX2)
- Windows® 98/2000/NT/XP/Vista/ 7
- Microsoft Internet Explorer 5.01
- 64 МВ ОЗУ (мин. 16 МВ)
- Жесткий диск со свободным дисковым пространством не менее 100 МВ
- CD ROM
- Видеокарта 16-bit или выше
- Разрешение монитора 800x600 или выше



Характеристика LabelMark™	LabelMark	LabelMark plus
Приложение Job Manager	•	•
Опция конверсии Flip-flop с функцией копирования	•	•
Назначение принтера к файлу этикетки	•	•
Режим ввода простой линии	•	•
Дизайн этикетки любой формы	•	•
Режим отображения нескольких этикеток	•	•
Режим редактирования нескольких этикеток	•	•
Повторяемость надписи (режим маркировки кабеля)	•	•
Сериализация	•	•
Дата/Время	•	•
Импорт ASCII, ODBC и OLE DB	•	•
Создание текстовых блоков	•	•
Штрих-коды	•	•
Вставка картинок и логотипов	•	•
Линии и прямоугольники	•	•
Библиотека символов	•	•

Проверьте последние обновления версий для программного обеспечения на [www.brady.ru](http://www.brady.ru)

# LabelMark 5 – программное обеспечение для создания маркировки

## Сравнение версий программного обеспечения LabelMark 5

Версии «Стандарт» и «Профессионал»

### Инструменты и характеристики

Характеристики	Профессиональная версия LM5 Professional	Стандартная версия LM5 Standard	Характеристики предыдущей версии LM4
Стартовая страница	x		
Пользовательские панели инструментов	x	x	
Растягивание формы и поворот объекта	x	x	
Управление импортом данных	x		
Управление сериализацией	x		
Управление совместимостью с драйверами принтеров	x	x	
Управление пользовательскими настройками	x	x	x
Экспорт/Импорт типоразмеров этикеток	x	x	
Утилита проверки ошибок	x	x	
Автоматическое онлайн-обновление	x	x	
Окно свойств объекта «Этикетка»	x	x	
Просмотр нескольких таблиц	x	x	
Управление списком избранного	x	x	x
Управление многозонным форматом этикетки	x	x	x

### Характеристики создания этикетки

Характеристики	Профессиональная версия LM5 Professional	Стандартная версия LM5 Standard	Характеристики предыдущей версии LM4
Импорт одним кликом	x		
Сериализация одним кликом	x		
Приложения для создания маркировки в электрике			
Субприложение для монтажа СКС	x		
Субприложение для контрольных панелей	x		
Приложение для блоков 110	x		
Создание новой этикетки на основе выбранных	x	x	
Отображение мультитабличной этикетки	x	x	x
Редактирование мультитабличной этикетки	x	x	x
Просмотр и редактирование единичной этикетки	x	x	x
Редактирование/Использование файла этикетки	x	x	x
Редактирование/Использование файла шаблона	x	x	x
Этикетки для маркировки провода (функция копирования текста в несколько строк)	x	x	x
Режим строки фиксированной длины	x	x	x
Создание в режиме свободной формы	x	x	x
Командный множитель для создания множества копий этикетки	x	x	x
Вставка сериализованных данных (Быстрый/Расширенный режимы)	x	x	x
Вставка данных из внешнего источника (Быстрый/Расширенный режимы)	x	x	x
Вставка даты/времени	x	x	x
Вставка/редактирование изображения	x	x	x
Вставка/редактирование текста	x	x	x
Вставка/редактирование прямоугольника или линии	x	x	x
Вставка/редактирование штрих-кода	x	x	x
Конверсия данных (функция Flip-Flop) на существующей этикетке	x	x	x
Вставка новой этикетки с конверсионными данными	x	x	x
Библиотека графических символов	x	x	x
Мультиязыковая поддержка: английский, французский, испанский, португальский, немецкий, датский и итальянский	x	x	

# LabelMark 5 – программное обеспечение для создания маркировки

## Характеристики печати этикеток

Характеристики	Профессиональная версия LM5 Professional	Стандартная версия LM5 Standard	Характеристики предыдущей версии LM4
Вставка/редактирование объектов AutoCAD	x		
Создание и печать этикеток из MS Excel	x		
Создание и печать этикеток из MS Visio	x		
Создание и печать этикеток из AutoCAD	x		
Функция печати копий из Design Editor	x		
Печать выбранных этикеток в Design Editor	x	x	x
Одновременная печать партии этикеток из файла множественных копий этикетки	x	x	x
Установка диапазона печати копий	x	x	x
Установка свойств копий этикетки	x	x	x
Сохранение файлов с диапазоном печати и установками этикетки, позволяющее устранить повтор дизайна	x	x	x
Двусторонняя печать (только на принтерах Brady)	x	x	x
Опции автосохранения этикетки	x	x	x
Специализированная печать этикетки	x	x	x

## Шаблоны

Характеристики	Профессиональная версия LM5 Professional	Стандартная версия LM5 Standard	Характеристики предыдущей версии LM4
Список избранных типоразмеров этикеток по умолчанию	x	x	
Список европейских типоразмеров	x	x	
Дублирование данных на второй стороне этикетки	x	x	
Блокировка раскладки шаблона	x	x	
Поддержка Excel 2010	x		
Поддержка Visio 2010	x		
Разделение выбранных объединенных объектов	x	x	
Список избранных типоразмеров	x	x	x
Типоразмеры Brady B-498	x	x	
Типоразмеры Brady B-595	x	x	
Типоразмеры Brady HX, 2HX, ZH, 2ZH	x	x	
Обновление файлов при их открытии	x	x	

## Конверсия

Характеристики	Профессиональная версия LM5 Professional	Стандартная версия LM5 Standard	Характеристики предыдущей версии LM4
Конвертирование текстовых файлов Heatex	x	x	
Открытие/Импорт файлов этикеток	x	x	
Поддержка файлов IdentiLab 1.x	x	x	
Соответствие типоразмеров IdentiLab	x	x	
Поворот просмотра этикетки	x	x	

Проверьте последние обновления версий для программного обеспечения на [www.brady.ru](http://www.brady.ru)



### Проводные сканеры Motorola (Symbol)



#### LS1203

Портативный лазерный сканер Motorola (Symbol) LS 1203 обеспечивает высококачественное сканирование одномерных кодов. Удобный в использовании, прочный и по доступной цене. Специально разработанный для предприятий малого бизнеса Motorola (Symbol) LS 1203 обладает необходимой производительностью и техническими характеристиками, позволяющими существенно снизить количество ошибок ввода данных и ускорить работу в небольших магазинах.



#### LS2208

Ручной сканер штрих кода Motorola (Symbol) LS2208 обеспечивает высокое качество распознавания 1D штрих-кодов при умеренной цене. Эргономичная, прочная конструкция, небольшой вес, а так же стильный дизайн и пылевлагозащита, делают сканер штрих-кода Motorola (Symbol) LS2208 весьма привлекательной моделью. Применение: приемка товара на складе, небольшие партии изделий.

#### LS4208

Высокопроизводительный сканер для тех применений, где производительность является ключевой характеристикой бизнеса. Сканер рассчитан на чтение линейных штрих-кодов (даже не очень хорошего качества) и кодов RSS с расстояния до 500 мм. Кроме того, скорость сканирования – 200 скан/сек. Выдерживает падения с высоты 1,8 м.

### Беспроводные сканеры



#### LS4278

Новый беспроводной сканер Motorola (Symbol) LS4278 Bluetooth™ оснащается лазерной головкой, выполненной по жидко-полимерной технологии (Liquid Polymer, LP), что допускает сканирование любых по размерам штриховых кодов под очень широким угловым диапазоном, а также плохо напечатанных и поврежденных штриховых кодов. Сканер выполнен в прочном пластиковом корпусе и не боится многочисленных падений на бетонный пол. Максимальное удаление от базы (до 15 м) расширяет рабочую зону для сканирования габаритных грузов и просто удаленных от рабочего места предметов. По стоимости сканер занимает лидирующее положение среди подобных устройств, обладающих промышленной защитой – его стоимость весьма невысока, что дает предприятию возможность сэкономить единовременные вложения в автоматизацию.



#### DS6700

Многофункциональное устройство серии DS6700 может использоваться как одномерный (1D) или двумерный (2D) сканер штрих-кодов, как цифровая камера или сканер документов.

Фоторазрешение 1,3 Мегапикселя

Поддержка всех основных типов символики: одномерной (1D), формата PDF, почтовой и двумерной (2D)

Поддержка дистанционного управления сканером (RSM)

- Многоплоскостное сканирование (360°); широкий рабочий диапазон, лазерная схема нацеливания
- RS232, Keyboard Wedge, Wand Emulation, Scanner Emulation, IBM 468X/469X, USB and Synapse
- Подставки для работы в режиме "без рук" на стол или на стену (поставляется отдельно)



#### DS6878-SR

##### Мобильный беспроводной имидж-сканер 2D Motorola DS6878-SR с поддержкой Bluetooth

Беспроводной имидж-сканер 2D DS6878-SR предоставляет полную функциональность захвата данных для оптимизации повседневных процессов и устранения в них ошибок. Удобное и легкое в использовании единое устройство способно захватывать данные всех распространенных типов штрих-кодов (1D, 2D и PDF417) на этикетках, а также на экранах мобильных телефонов. Дополнительная презентационная станция обеспечивает следующие функциональные возможности: захват подписей, документов и фотографий; оптическое распознавание символов (OCR) для распознавания текста документов и считывание магнитных символов (MICR) для распознавания цифр в нижней части чеков.

## Выбор технического оснащения

### Промышленные сканеры Motorola (Symbol)

Промышленные сканеры сочетают высокую производительность с повышенной надежностью. Сканеры этих серий предназначены для эксплуатации в жестких условиях крупных производств и складов. В конструкции этих сканеров реализованы различные технологии обмена данными с управляющими системами.



#### MT2000

##### Ручные мобильные сканеры-терминалы

Высокую производительность при интенсивном сканировании обеспечат устройства серии MT2000. Соединение в ручном мобильном терминале простоты сканера и вычислительной мощности мобильного компьютера позволяет эффективно решать задачи по считыванию 1D/2D штрих-кодов и меток прямой маркировки деталей (DPM). MT2000 дает возможность ввода данных с клавиатуры с их последующим просмотром и корректировкой. Терминал способен сканировать и передавать изображения. Беспроводное подключение в стандартах 802.11a/b/g и Bluetooth, пакетная передача данных и прямое подключение через кабель обеспечивают гибкость в широком спектре потребностей бизнеса. Эргономичный дизайн и прочная конструкция гарантируют удобство для пользователя и безотказную работу в самых различных условиях эксплуатации. MT2000 создан на базе платформы .NET, что существенно облегчит разработку приложений, а предустановленный MCL клиент делает возможным адаптацию и перенос ранее разработанных программ. Терминалы MT2000 поставляются с готовым ПО для проведения инвентаризации.

### Проводные сканеры



#### DS3408

Промышленный сканер DS3408 предназначен для считывания любых типов штрих-кодов под любым углом в жестких условиях эксплуатации. Хорошо защищен от пыли, влаги, статического электричества и падения (IP65). Сканер одинаково хорошо и быстро обрабатывает как одномерные, так и двумерные коды благодаря применению технологии digital imaging. При этом угол считывания и ориентация штрих-кода не имеют никакого значения, что позволяет ускорить обработку грузов и товаров. Двухпозиционный автофокус позволяет DS3408 одинаково хорошо распознавать штрих-коды независимо от их плотности и размера.



#### LS3008

##### Сканер штрихкодов повышенной прочности

Благодаря легкой и эргономичной конструкции ручной сканер штрихкодов LS3008 обеспечивает превосходную производительность в сферах легкой промышленности, здравоохранения и розничной торговли. В одноплатной конструкции отсутствуют соединительные шлейфы – наиболее подверженные неисправностям компоненты сканеров с несколькими платами. Повышенная надежность устройства позволяет минимизировать простои.

Многострочный растр делает ненужным точное наведение и нацеливание. Широкий диапазон дистанций сканирования обеспечивает удобство в работе. Применение жидкополимерной технологии позволяет устранить трение и износ. Превосходное качество считывания штрих-кодов с подвижного носителя снижает утомляемость и повышает производительность.



#### LS3408 ER, FZ

Промышленные сканеры серии LS3408 предназначены для быстрого и правильного чтения поврежденных, загрязненных или плохо напечатанных линейных штрих-кодов. Основным отличием модели LS3408 ER является то, что он может считывать штрих-коды на расстоянии до 14,6 метра. Оба они выполнены в ударопрочном корпусе, выдерживают многократные падения на бетонный пол с 2-метровой высоты, стекло сканера сделано из материала, устойчивого к царапинам; надежны, долговечны и легки в обращении. Эти модели сканеров предназначены для работы в жестких условиях, их можно использовать при отрицательных температурах (до -30С), корпус защищен от влаги и пыли.

### Беспроводные сканеры



#### LS3578-FZ / LS3578-ER

##### Сканеры штрихкодов повышенной прочности

Операторы могут работать со сканером на расстоянии до 45 метров от базы, что во много раз превышает обычный для проводных устройств двухметровый радиус, а эргономичная конструкция облегчает продолжительную работу. К одной базе может быть подключено до трех устройств. Сканер, предназначенный для работы в суровых условиях, выдерживает многократные падения на бетон и отвечает стандарту IP65 по защите от неблагоприятных погодных воздействий. В сканере LS3578-FZ применена технология нечеткой логики, позволяющая считать с первого раза практически любой штрихкод, даже загрязненный или поврежденный. Поддержка технологии Bluetooth® позволяет сканировать одномерные штрихкоды всех видов практически с любого расстояния. Беспроводной сканер повышенной прочности LS3578-ER способен считывать этикетки на расстоянии от 10 сантиметров до 14 метров – это самый широкий диапазон дальности сканирования среди всех ручных защищенных сканеров.

#### DS3578

##### Сканеры линейных и двумерных штрихкодов упрочненной конструкции от Motorola с поддержкой Bluetooth

Серия беспроводных 1D/2D-сканеров повышенной прочности для многоплоскостного сканирования DS3578 используется для эффективного сбора данных в сложных промышленных условиях. Спроектированная с использованием инновационной технологии цифрового имидж-сканирования эта серия сканеров позволяет осуществлять быстрое и точное считывание штрих-кодов 1D и 2D, изображений и кодов прямой маркировки (DPM), а также поддерживает систему идентификации данных (IUID). Поддержка Bluetooth предоставляет свободу беспроводного использования, повышая продуктивность работы. В серии представлены три модели:

DS3578-SR: штрих-коды 1D/2D; считывание изображений

DS3578-HD: штрих-коды 1D/2D; оптимизация считывания маленьких штрих-кодов 2D высокой плотности; считывание/передача изображений

DS3578-DP: штрих-коды 1D/2D; поддержка системы идентификации данных (IUID); считывание/передача изображений

